

POLODENT – DRŽÁKY RTG SENZORŮ

Návod k použití, čištění a sterilizaci

Určení: Tento návod je určen pro kvalifikované zdravotnické pracovníky v oblasti stomatologie a dentální péče.

1. Použití držáku senzoru

Před každým použitím vložte digitální RTG senzor do jednorázového hygienického návleku a následně jej upevněte do příslušného držáku PoloDent. Zvolte typ držáku podle požadovaného snímku.

Typ snímku	Označení	Použití
Bitewing	REF 87 30 10 / 87 30 55	Interproximální snímky
Posterior	REF 87 30 20 / 87 30 65	Posteriorní oblast
Periapikální	REF 87 30 15 / 87 30 60	Periapikální snímky
Endodontický	REF 87 30 25 / 87 30 70	Endodontická vyšetření

Pro změnu polohy otočte držák senzoru a použijte druhý fixační bod polohovacího kroužku.

2. Čištění a sterilizace

1. Po použití sejměte a zlikvidujte hygienický návlek.
2. Odstraňte polohovací (centrační) kroužek.
3. Odstraňte viditelné nečistoty pomocí horké vody a mýdla nebo detergentu.
4. Opláchněte teplou tekoucí vodou.
5. Sterilizujte v parním autoklávu dle pokynů výrobce autoklávu.

3. Bezpečnostní upozornění

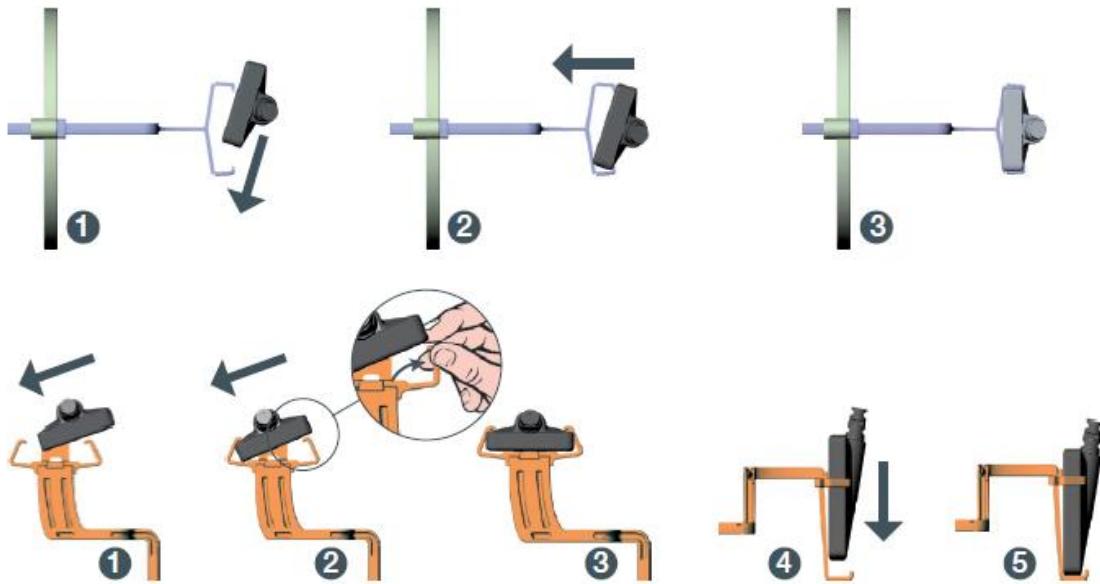
- Nepřekračujte teplotu 134 °C.
- Používejte pouze parní autokláv.
- Nepoužívejte chemický autokláv.
- Nepoužívejte sterilizaci suchým teplem.
- Nepokládejte plastové díly přímo na kovové povrchy autoklávu.
- Nepoužívejte glutaraldehyd na bázi fenolu.

4. Hygienické požadavky

Výrobek je určen k opakovanému použití. Před použitím u každého pacienta a po použití u každého pacienta musí být sterilizován v autoklávu nebo termodezinfektoru.

5. Životnost výrobku

Plastové části mají omezenou životnost. Opakovaná sterilizace může způsobit změnu zabarvení a postupné opotřebení. Opatřené držáky vyřadte a zlikvidujte v souladu s místními předpisy.



bitewing		periapical	
LEFT	RIGHT	LEFT	RIGHT
sensor size 1 sensor size 2	REF. 87 30 10 REF. 87 30 55	sensor size 1 sensor size 2	REF. 87 30 15 REF. 87 30 60
posterior		endo	
UR/LL	UL/LR	UR/LL	UL/LR
sensor size 1 sensor size 2	REF. 87 30 20 REF. 87 30 65	sensor size 1 sensor size 2	REF. 87 30 25 REF. 87 30 70